



Общий вид жилого комплекса



Вид с ул. Кузнечная

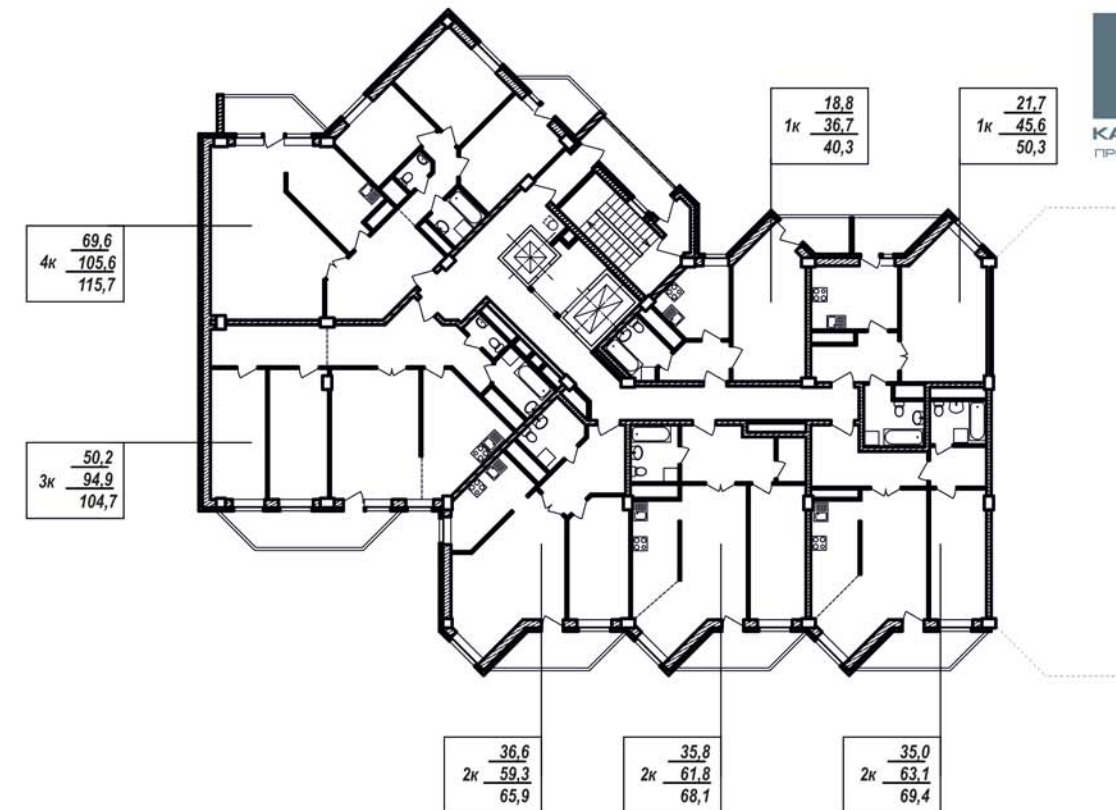


Вид со двора

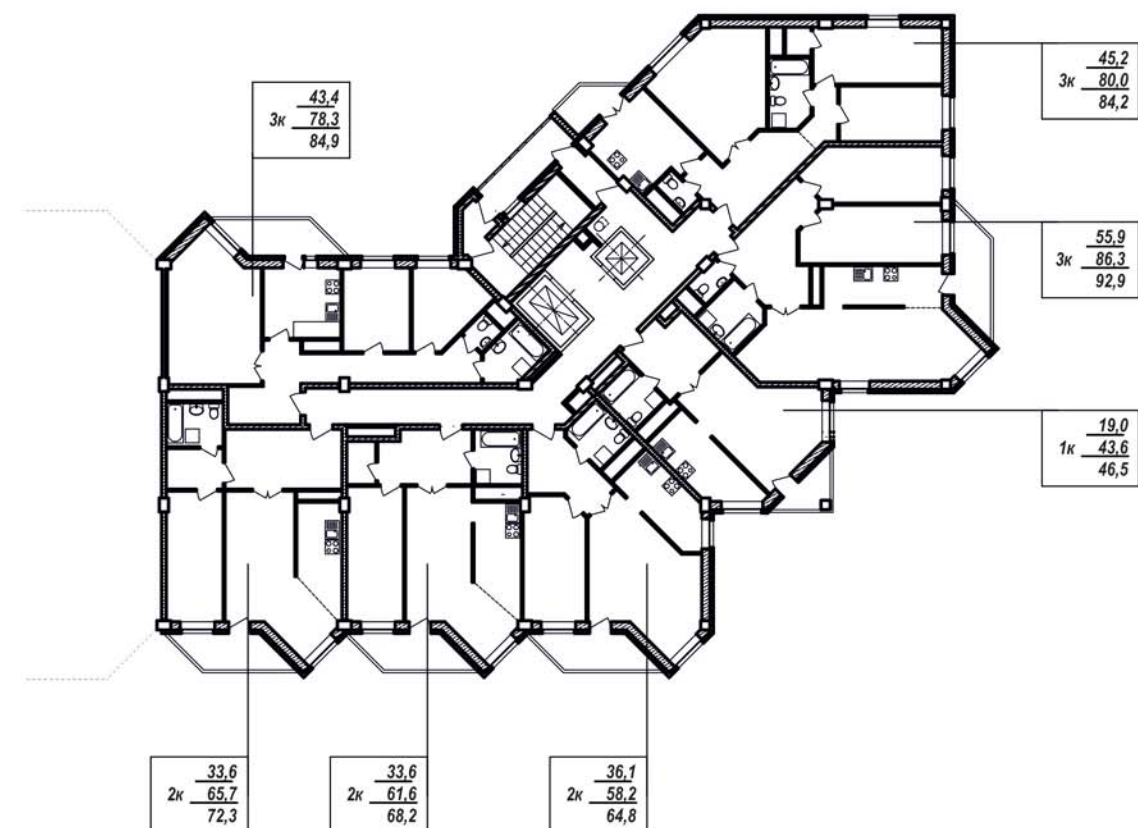


# Многоквартирный жилой дом со встроенными помещениями и подземной парковкой по ул. Кузнечная в г. Екатеринбурге

План типового этажа секции 1



План типового этажа секции 2



## Информация об объекте

Показатель	Количество
Этажность	17-19
Площадь здания	25391 м <sup>2</sup>
Общая площадь квартир	16418 м <sup>2</sup>
Размеры в плане	67X26 м
Высота типового этажа	3,0 м
Общая площадь встроенных помещений	2499 м <sup>2</sup>
Количество квартир	223
Проектирование	2007 г
Строительство	2008-2009 г

## Требуемые мощности инженерных сетей

Теплоснабжение - 1,987 МВт  
 Водоснабжение - 292,2 м<sup>3</sup>/сут  
 Объем стоков - 289,2 м<sup>3</sup>/сут  
 Электроснабжение - 648,1 кВт

## Конструктивные решения

Несущие конструкции - сборно-монолитный ж/б каркас с монолитными ж/б диафрагмами.  
 Перекрытия - сборные ж/б плиты.  
 Наружные стены - газозолобетонные блоки с утеплением минераловатными плитами.  
 Фундамент - ж/б плита по бетонной подготовке.